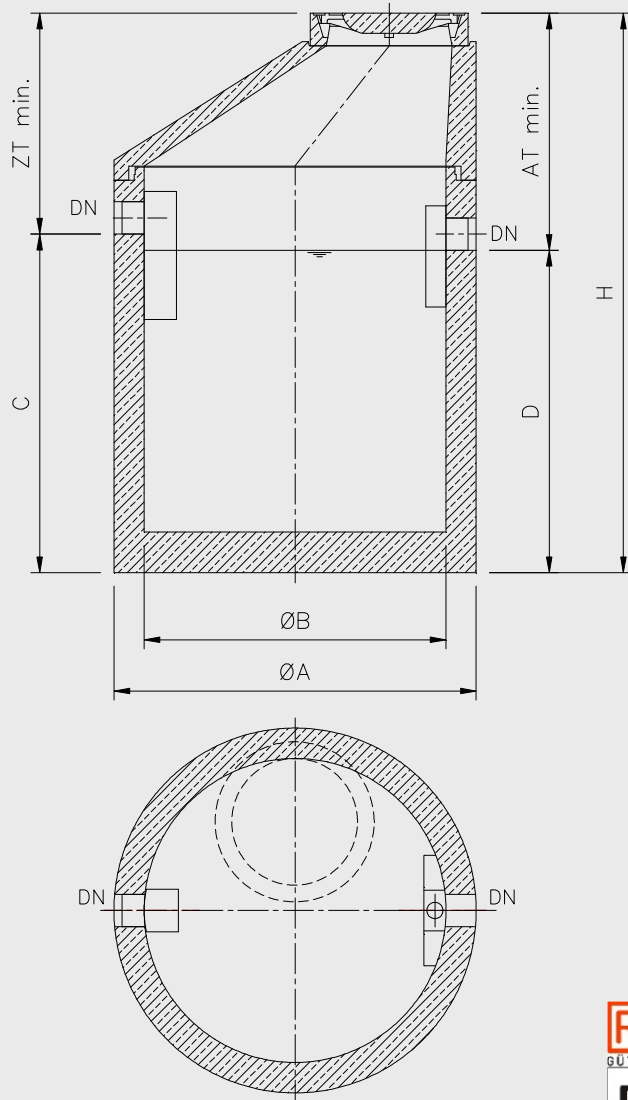


3A-simplex®



- **CE-Kennzeichnung** und Leistungserklärung gem. Bauproduktenverordnung
- **allgemeine bauaufsichtliche Zulassung des DIBt, Berlin, Nr.: Z-54.1-492 (abZ)**
- Herstellerbescheinigung, dass die Abscheideranlage für Fette den bei der Zulassungserteilung bescheinigten Anforderungen entspricht – infolge des EuGH-Urteils durfte das DIBt für Abscheideranlagen nur bis zum 10.04.2020 abZ erteilen
- Behälterherstellung in güteüberwachter monolithischer Fertigbauweise aus Stahlbeton nach DIN 1045-4 mit geprüfter Typenstatik; systembedingte Einbauteile aus **Edelstahl Rostfrei®; Werkstoff 1.4571 (V4A)**
- Schachtaufbau: Stahlbeton nach DIN 4034-1 in Verbindung mit DIN EN 1917 und DIN 1045-4
- Innenwandflächen sind mit einer gegenüber tierische und pflanzliche Fette beständigen Beschichtung versehen;
Sonderausstattung: PE-HD-Innenauskleidung
- gelenkige Rohranschlüsse durch werkseitig eingebaute beständige Dichtelemente (NBR), passend zu Kunststoffrohren, wie z. B. PE-HD, PP

Schnitt- und Grundriss: Schachtaufbau exzentrischer Schachthals (Konus)



VORTEILE AUF EINEN BLICK:

- **kostenorientierte platzsparende Kompaktlösung:** der Schlammfang ist horizontal (ohne räumliche Trennung) unterhalb des Abscheiders angeordnet
- **Edelstahleinbauteile** aus dem Werkstoff 1.4571 (V4A)
- **RAL-Gütezeichen 693** Abscheideranlagen: mehr Qualität und Sicherheit



Produkt	Nenngröße	Volumen Schlammfang	Fett-Speicher-	DN	ZT _{min}	AT _{min}	Ø A	Ø B	C	D	H	schwerstes Einzelteil	Gesamtgewicht
Bezeichnung	NS	Liter	Liter	mm	mm	mm	mm	mm	mm	mm	mm	ca. kg	ca. kg
FSS02-20	2	200	175	150	1190	1280	1300	1000	1370	1280	2560	2680	3480
FSS02-40	2	400	175	150	1190	1280	1300	1000	1370	1280	2560	2680	3480
FSS04-40	4	400	175	150	1190	1280	1300	1000	1370	1280	2560	2680	3480
FSS04-80	4	800	260	150	1190	1260	1500	1200	1370	1300	2560	3250	4300
FSS07-70	7	700	260	150	1190	1260	1500	1200	1370	1300	2560	3250	4300
FSS07-14	7	1400	420	150	1090	1160	1800	1500	1670	1600	2760	4580	5980

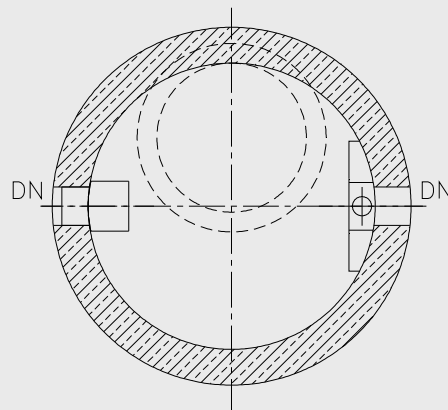
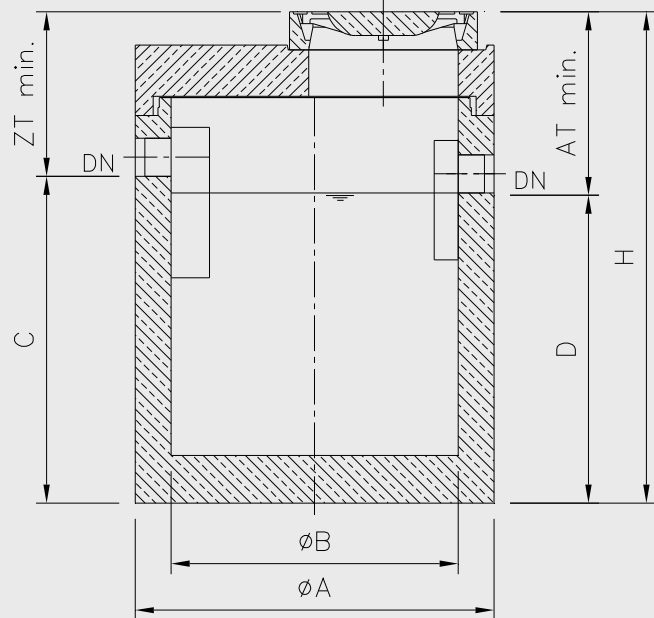
[Hinweis: Maße für ZT, AT und H gelten für Schachtabdeckung Klasse D 400; bei Klasse B 125 vermindern sich diese jeweils um 40 mm]

3A-simplex®



- **CE-Kennzeichnung** und Leistungserklärung gem. Bauproduktenverordnung
- **allgemeine bauaufsichtliche Zulassung des DIBt, Berlin, Nr.: Z-54.1-492 (abZ)**
- Herstellerbescheinigung, dass die Abscheideranlage für Fette den bei der Zulassungserteilung bescheinigten Anforderungen entspricht – infolge des EuGH-Urteils durfte das DIBt für Abscheideranlagen nur bis zum 10.04.2020 abZ erteilen
- Behälterherstellung in güteüberwachter monolithischer Fertigbauweise aus Stahlbeton nach DIN 1045-4 mit geprüfter Typenstatik; systembedingte Einbauteile aus **Edelstahl Rostfrei®; Werkstoff 1.4571 (V4A)**
- Schachtaufbau: Stahlbeton nach DIN 4034-1 in Verbindung mit DIN EN 1917 und DIN 1045-4
- Innenwandflächen sind mit einer gegenüber tierische und pflanzliche Fette beständigen Beschichtung versehen;
Sonderausstattung: PE-HD-Innenauskleidung
- gelenkige Rohranschlüsse durch werkseitig eingebaute beständige Dichtelemente (NBR), passend zu Kunststoffrohren, wie z. B. PE-HD, PP

Schnitt- und Grundriss: Schachtaufbau Abdeckplatte



VORTEILE AUF EINEN BLICK:

- **kostenorientierte platzsparende Kompaktlösung:** der Schlammfang ist horizontal (ohne räumliche Trennung) unterhalb des Abscheiders angeordnet
- **Edelstahleinbauteile** aus dem Werkstoff 1.4571 (V4A)
- **zwei Wartungsöffnungen**
- **RAL-Gütezeichen 693** Abscheideranlagen: mehr Qualität und Sicherheit



Produkt	Nenngröße	Volumen Schlammfang	Speicher- menge Fette	DN	ZT _{min}	AT _{min}	Ø A	Ø B	C	D	H	schwerstes Einzelteil	Gesamtgewicht
Bezeichnung	NS	Liter	Liter	mm	mm	mm	mm	mm	mm	mm	mm	ca. kg	ca. kg
FSS02-20	2	200	175	150	790	880	1300	1000	1370	1280	2160	2680	3480
FSS02-40	2	400	175	150	790	880	1300	1000	1370	1280	2160	2680	3480
FSS04-40	4	400	175	150	790	880	1300	1000	1370	1280	2160	2680	3480
FSS04-80	4	800	260	150	790	860	1500	1200	1370	1300	2160	3250	4300
FSS07-70	7	700	260	150	790	860	1500	1200	1370	1300	2160	3250	4300
FSS07-14*	7	1400	420	150	690	760	1800	1500	1670	1600	2360	4580	5980

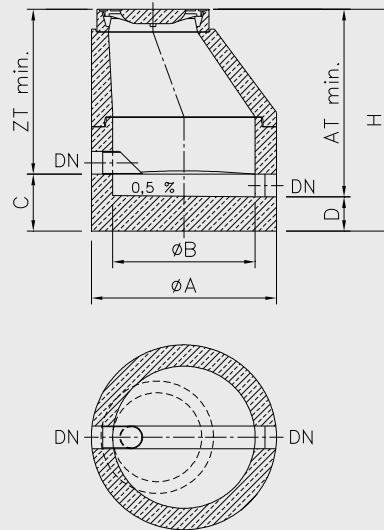
[Hinweis: Maße für ZT, AT und H gelten für Schachtabdeckung Klasse D 400; bei Klasse B 125 vermindern sich diese jeweils um 40 mm]

3A-PF

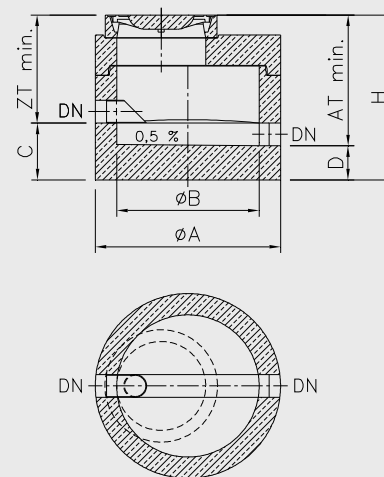
P

- **CE-Kennzeichnung**
- Behälterherstellung in güteüberwachter monolithischer Fertigbauweise aus Stahlbeton nach DIN 1045-4 mit geprüfter Typenstatik; systembedingte Einbauteile aus **Edelstahl Rostfrei® (V4A)**
- Schachtaufbau: Stahlbeton nach DIN 4034-1 in Verbindung mit DIN EN 1917 und DIN 1045-4
- gelenkige Rohranschlüsse durch werkseitig eingebaute beständige Dichtelemente (NBR), passend zu Kunststoffrohren, wie z. B. PE-HD, PP
- Sohl sprung 160 mm
- Option:
 - Zulaufrohr
 - Probenahmeschacht mit Mulde (nur 3 cm Höhenverlust)

Schnitt- und Grundriss: Schachtaufbau exzentrischer Konus (PF-K)



Schnitt- und Grundriss: Schachtaufbau Abdeckplatte



VORTEILE AUF EINEN BLICK:

- Funktion auch als Übergabe- und Inspektionsschacht
- Sicherstellung einer repräsentativen Entnahme der Wasserproben durch Gefällesturz von mind. 160 mm
- Behälterdurchmesser 1000 mm
- Zulaufrohr als Option
- **RAL-Gütezeichen 693** Abscheideranlagen: mehr Qualität und Sicherheit

Produkt	der Abscheideranlage für Fette nachgeschaltet	DN	ZT _{min}	AT _{min}	ø A	ø B	C	D	H	schwerstes Einzelteil	Gesamtgewicht
Bezeichnung	NS	mm	mm	mm	mm	mm	mm	mm	mm	ca. kg	ca. kg
PF-15-K	2, 4, 7, 10	150	1160	1320	1300	1000	400	240	1560	1700	2230
PF-20-K	15, 20	200	1160	1320	1300	1000	400	240	1560	1700	2230
PF-15-AP	2, 4, 7, 10	150	760	920	1300	1000	400	240	1160	1700	2230
PF-20-AP	15, 20	200	760	920	1300	1000	400	240	1160	1700	2230

[Hinweis: Maße für ZT, AT und H gelten für Schachtabdeckung Klasse D 400; bei Klasse B 125 vermindern sich diese jeweils um 40 mm]