

3A-gravis®

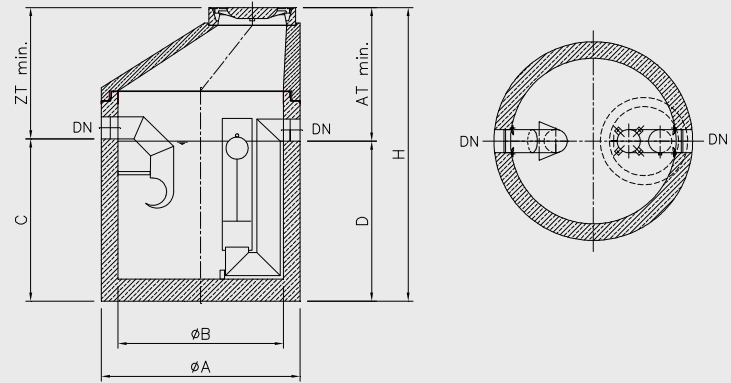


- allgemeine bauaufsichtliche Zulassung des DIBt, Berlin, Nr.: **Z-54.2-392**; **CE-Kennzeichnung** und Leistungserklärung gem. Bauproduktenverordnung
- **Herstellerbescheinigung**, dass die Abscheideranlage für Leichtflüssigkeiten den bei der Zulassungserteilung bescheinigten Anforderungen entspricht – infolge des EuGH-Urteils durfte das DIBt für Abscheideranlagen nur bis zum 10.04.2020 abZ vorgenannter Art erteilen
- dem Schlammfang 3A-S als Einzelbehälter nachgeschaltet
- Behälterherstellung in güteüberwachter monolithischer Fertigbauweise aus Stahlbeton nach DIN 1045-4 mit geprüfter Typenstatik nach DIN 19901; systembedingte Einbauteile aus **Edelstahl Rostfrei®**
- Schachtaufbau: Stahlbeton nach DIN 4034-1 in Verbindung mit DIN EN 1917, DIN 1045-4
- Innenwandflächen sind mit einer gegenüber den auftretenden Leichtflüssigkeiten beständigen Beschichtung versehen; **Sonderausstattung**: PE-HD-Innenauskleidung
- gelenkige Rohranschlüsse durch werkseitig eingebaute beständige Dichtelemente (NBR), passend zu Kunststoffrohren, wie z. B. PE-HD, PP
- Standardtarierung: 0,90 g/cm³

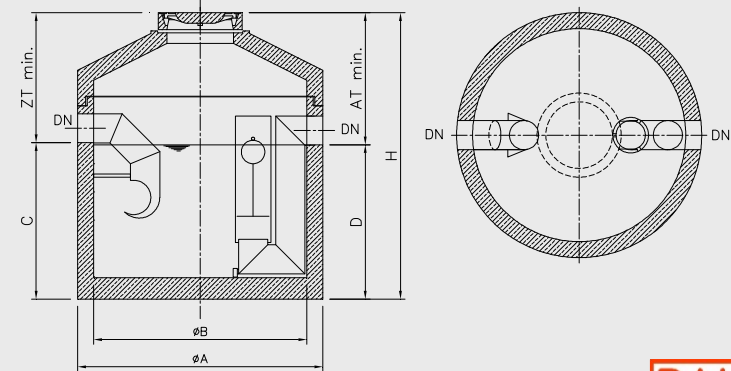
VORTEILE AUF EINEN BLICK:

- Führungskorb der selbsttätigen Verschlusseinrichtung zum Schutz des Schwimmers mit **Abdeckung**
- alle Einbauteile in hochwertiger Verarbeitung aus **Edelstahl-Rostfrei®**
- **RAL-GZ 693** Abscheideranlagen: mehr Qualität und Sicherheit

Schnitt- und Grundriss:
B06-15 bis B20-20 Schachtaufbau exzentrischer Schachthals (Konus)



Schnitt- und Grundriss:
B30-25 Schachtaufbau zentrischer Schachthals (Konus)



Produkt	NS	Leichtflüssigkeits-Speichermenge	DN	ZT _{min}	AT _{min}	Ø A	Ø B	C	D	H	schwerstes Einzelteil	Gesamtgewicht
Bezeichnung		Liter	mm	mm	mm	mm	mm	mm	mm	mm	ca. kg	ca. kg
B06-15	6	280	150	1140	1160	1300	1000	920	900	2060	2050	2730
B08-15	8	280	150	1140	1160	1300	1000	920	900	2060	2050	2730
B10-15	10	280	150	1140	1160	1300	1000	920	900	2060	2050	2730
B15-20	15	410	200	1190	1210	1500	1200	1070	1050	2260	2800	3750
B20-20	20	650	200	1190	1210	1800	1500	1470	1450	2660	4350	5650
B30-25	30	1180	250	1190	1210	2300	2000	1470	1450	2660	6080	8000

[Hinweis: Maße für ZT, AT und H gelten für Schachtabdeckung Klasse D 400; bei Klasse B 125 vermindern sich diese jeweils um 40 mm]

3A-gravis®

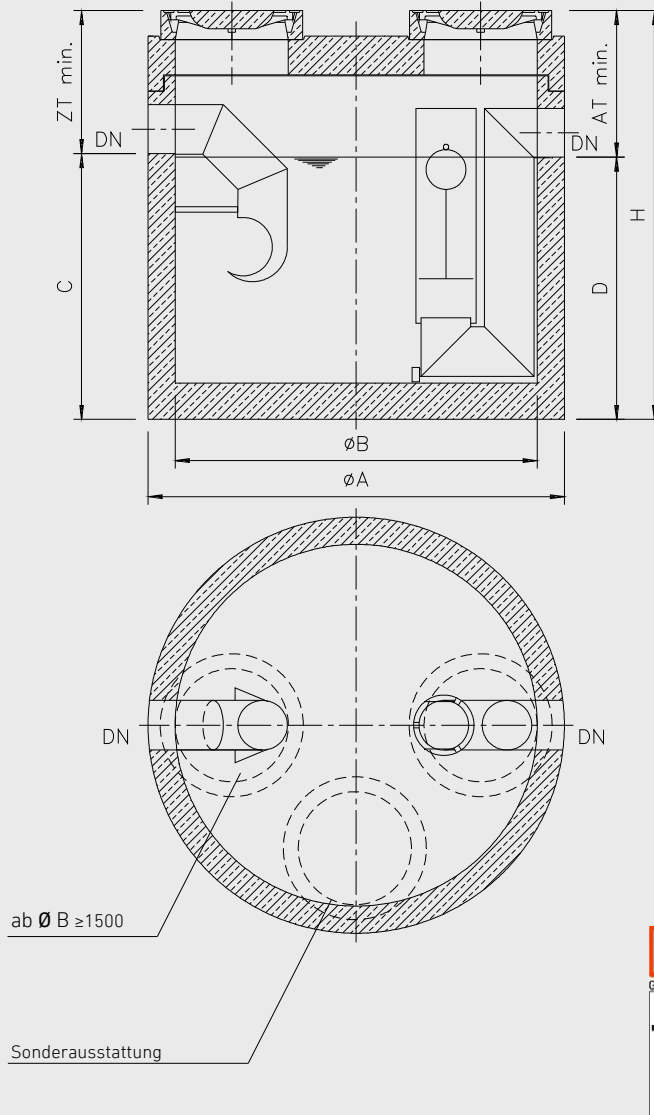


- allgemeine bauaufsichtliche Zulassung des DIBt, Berlin, Nr.: **Z-54.2-392**; **CE-Kennzeichnung** und Leistungserklärung gem. Bauproduktenverordnung
- **Herstellerbescheinigung**, dass die Abscheideranlage für Leichtflüssigkeiten den bei der Zulassungserteilung bescheinigten Anforderungen entspricht – infolge des EuGH-Urteils durfte das DIBt für Abscheideranlagen nur bis zum 10.04.2020 abZ vorgenannter Art erteilen
- dem Schlammfang 3A-S als Einzelbehälter nachgeschaltet
- Behälterherstellung in güteüberwachter monolithischer Fertigbauweise aus Stahlbeton nach DIN 1045-4 mit geprüfter Typenstatik nach DIN 19901; systembedingte Einbauteile aus **Edelstahl Rostfrei®**
- Schachtaufbau: Stahlbeton nach DIN 4034-1 in Verbindung mit DIN EN 1917, DIN 1045-4
- Innenwandflächen sind mit einer gegenüber den auftretenden Leichtflüssigkeiten beständigen Beschichtung versehen; **Sonderausstattung**: PE-HD-Innenauskleidung
- gelenkige Rohranschlüsse durch werkseitig eingebaute beständige Dichtelemente (NBR), passend zu Kunststoffrohren, wie z. B. PE-HD, PP
- Standardtarierung: 0,90 g/cm³

VORTEILE AUF EINEN BLICK:

- Führungskorb der selbsttätigen Verschlusseinrichtung zum Schutz des Schwimmers mit **Abdeckung**
- **zwei** Wartungsöffnungen
- alle Einbauteile in hochwertiger Verarbeitung aus **Edelstahl-Rostfrei®**
- **RAL-GZ 693** Abscheideranlagen

Schnitt- und Grundriss: Schachtaufbau Ausführung Abdeckplatte



Produkt	NS	Leichtflüssigkeits-Speichermenge	DN	ZT _{min}	AT _{min}	Ø A	Ø B	C	D	H	schwerstes Einzelteil	Gesamtgewicht
Bezeichnung		Liter	mm	mm	mm	mm	mm	mm	mm	mm	ca. kg	ca. kg
B06-15	6	280	150	740	760	1300	1000	920	900	1660	2050	2650
B08-15	8	280	150	740	760	1300	1000	920	900	1660	2050	2650
B10-15	10	280	150	740	760	1300	1000	920	900	1660	2050	2650
B15-20	15	410	200	790	810	1500	1200	1070	1050	1860	2800	3600
B20-20	20	650	200	790	810	1800	1500	1470	1450	2260	4350	5670
B30-25	30	1180	250	790	810	2300	2000	1470	1450	2260	6080	8300

[Hinweis: Maße für ZT, AT und H gelten für Schachtabdeckung Klasse D 400; bei Klasse B 125 vermindern sich diese jeweils um 40 mm]