

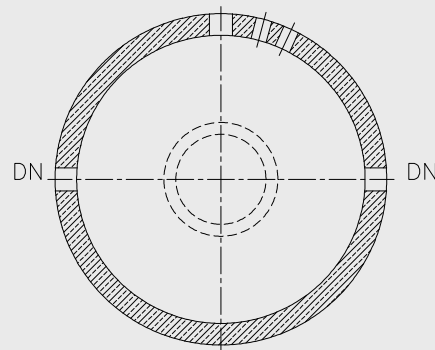
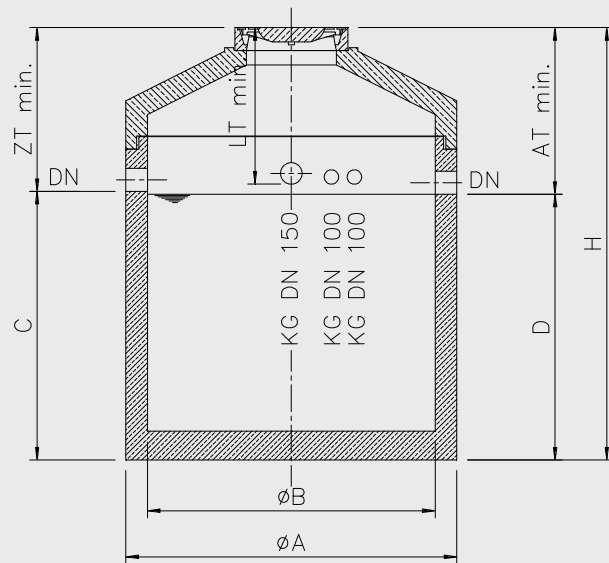
**Belebungsbehälter**

**3A-aquabios**



- Behälterherstellung in güteüberwachter monolithischer Fertigbauweise aus Stahlbeton nach DIN 1045-4 mit geprüfter Typenstatik
- Schachtaufbau: Stahlbeton nach DIN 4034-1 in Verbindung mit DIN EN 1917 und DIN 1045-4
- Innenwandflächen sind mit einer gegenüber den auftretenden Flüssigkeiten beständigen Beschichtung versehen; Sonderausstattung: PE-HD-Innenauskleidung
- gelenkige Rohranschlüsse durch werkseitig eingebaute beständige Dichtelemente (NBR), passend zu Kunststoffrohren, wie z. B. PE-HD, PP
- individuelle nutzungsabhängige Bohrungen für Anschlüsse nach bauseitiger Angabe werden werkseitig ausgeführt
- **größere Behälter auf Anfrage**

Schnitt- und Grundriss: Schachtaufbau mit zentrischem (Schachthals (Konus))



**VORTEILE AUF EINEN BLICK**

- abgestimmt auf verschiedene Verfahrenstechniken diverser Hersteller biologischer Abwasserbehandlungsanlagen
- **adaptierte werkseitige Kernbohrungen**
- **RAL-GZ 693 Abscheideranlagen:** besonders hohe Qualitätsstandards und ganzheitliche Gütesicherung

Produkt	Volumen	DN	ZT <sub>min</sub>	AT <sub>min</sub>	LT <sub>min</sub>	Ø A	Ø B	C	D	H	schwerstes Einzelteil	Gesamtgewicht
Bezeichnung	Liter	mm	mm	mm	mm	mm	mm	mm	mm	mm	ca. kg	ca. kg
BI050-15	5000	150	1140	1160	1090	2300	2000	1870	1850	3010	6900	8800
BI050-20	5000	200	1190	1210	1140	2300	2000	1820	1800	3010	6900	8800
BI080-15	8000	150	1140	1160	1090	2800	2500	1920	1900	3060	9150	11700
BI080-20	8000	200	1190	1210	1140	2800	2500	1870	1850	3060	9150	11700
BI010-15	10000	150	1140	1160	1090	2800	2500	2220	2200	3360	10000	12550
BI010-20	10000	200	1190	1210	1140	2800	2500	2170	2150	3360	10000	12550
BI010-25	10000	250	1200	1210	1140	2800	2500	2160	2150	3360	10000	12550

[Hinweis: Maße für ZT, AT und H gelten für Schachtabdeckung Klasse D 400; bei Klasse B 125 vermindern sich diese jeweils um 40 mm]