

### 3A-S

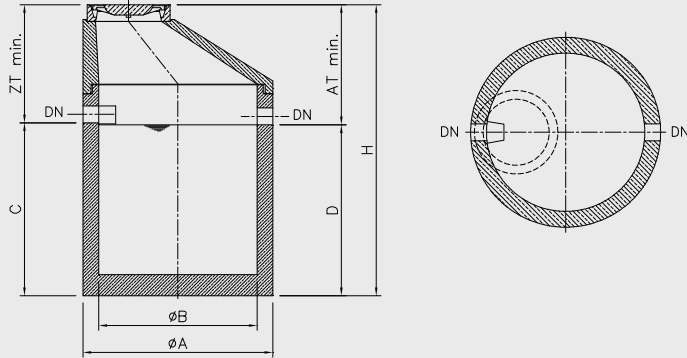
S

- Komponente des **ABKW-Abscheiders 3A-seglam** mit allgemeiner bauaufsichtlicher Zulassung/allgemeiner Bauartgenehmigung (abZ/aBG) des DIBt, Berlin
- Bestandteil einer **Abscheideranlage für Leichtflüssigkeiten** mit CE-Kennzeichnung
- Sedimentationseinrichtung (Schlammfang nach DIN EN 858) einem ABKW-Abscheider (Abscheider nach DIN EN 858/ DIN 1999-100) vorzuschalten
- Behälterherstellung in güteüberwachter monolithischer Fertigbauweise aus Stahlbeton nach DIN 1045-4 mit geprüfter Typenstatik nach DIN 19901; systembedingte Einbauteile aus **Edelstahl Rostfrei®**
- Schachtaufbau: Stahlbeton nach DIN 4034-1 in Verbindung mit DIN EN 1917 und DIN 1045-4
- Innenwandflächen sind mit einer gegenüber den auftretenden Flüssigkeiten beständigen Beschichtung versehen; **Sonderausstattung:** PE-HD-Innenauskleidung
- gelenkige Rohranschlüsse durch werkseitig eingebaute beständige Dichtelemente (NBR), passend zu Kunststoffrohren, wie z. B. PE-HD, PP

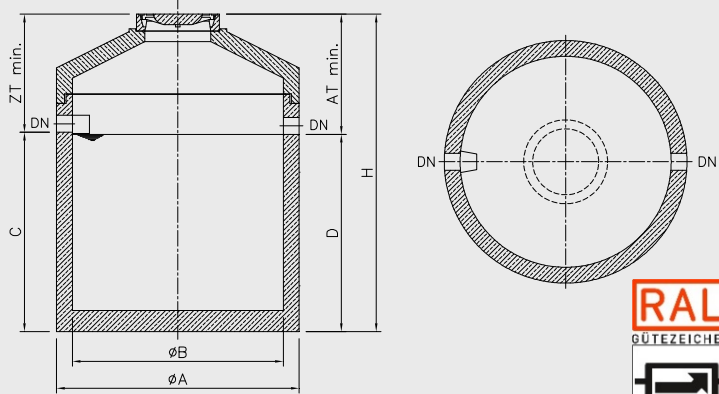
**VORTEILE AUF EINEN BLICK:**

- **Sicherheit durch Wandstärke 15 cm**
- **RAL-Gütezeichen 693** Abscheideranlagen: besonders hohe Qualitätsstandards

Schnitt- und Grundriss:  
S09-15 bis S25-20 Schachtaufbau exzentrischer Schachthals (Konus)



Schnitt- und Grundriss:  
ab Tabellenzeile S30-15 Schachtaufbau zentrischer Schachthals (Konus)



Produkt	Sedimentation Schlammfang	passend zu NS	DN	ZT <sub>min</sub>	AT <sub>min</sub>	Ø A	Ø B	C	D	H	schwerstes Einzelteil	Gesamtgewicht
Bezeichnung	Liter	Liter	mm	mm	mm	mm	mm	mm	mm	mm	ca. kg	ca. kg
S09-15	1000	6, 8, 10	150	1120	1140	1500	1200	1340	1320	2460	2830	3800
S25-15	2500	6, 8, 10	150	1120	1140	1800	1500	1640	1620	2760	4500	5800
S25-20	2500	15, 20	200	1170	1190	1800	1500	1590	1570	2760	4500	5800
S30-15	3000	6, 8, 10	150	1120	1140	2300	2000	1240	1220	2360	5350	7250
S30-20	3000	15, 20	200	1170	1190	2300	2000	1190	1170	2360	5350	7250
S50-15	5000	6, 8, 10	150	1120	1140	2300	2000	1890	1870	3010	6900	8800
S50-20	5000	15, 20	200	1170	1190	2300	2000	1840	1820	3010	6900	8800
S60-15	6000	6, 8, 10	150	1120	1140	2300	2000	2240	2220	3360	7750	9650
S60-20	6000	15, 20	200	1170	1190	2300	2000	2190	2170	3360	7750	9650
S60-25	6000	30	250	1190	1200	2300	2000	2170	2160	3360	7750	9650
S80-15	8000	6, 8, 10	150	1120	1140	2800	2500	1940	1920	3060	9150	11700
S80-20	8000	15, 20	200	1170	1190	2800	2500	1890	1870	3060	9150	11700
S80-25	8000	30	250	1190	1200	2800	2500	1870	1860	3060	9150	11700
S10-15	10000	6, 8, 10	150	1120	1140	2800	2500	2240	2220	3360	10000	12550
S10-20	10000	15, 20	200	1170	1190	2800	2500	2190	2170	3360	10000	12550
S10-25	10000	30	250	1190	1200	2800	2500	2170	2160	3360	10000	12550
S10-30	10000	40-65	300	1220	1230	2800	2500	2140	2130	3360	10000	12550

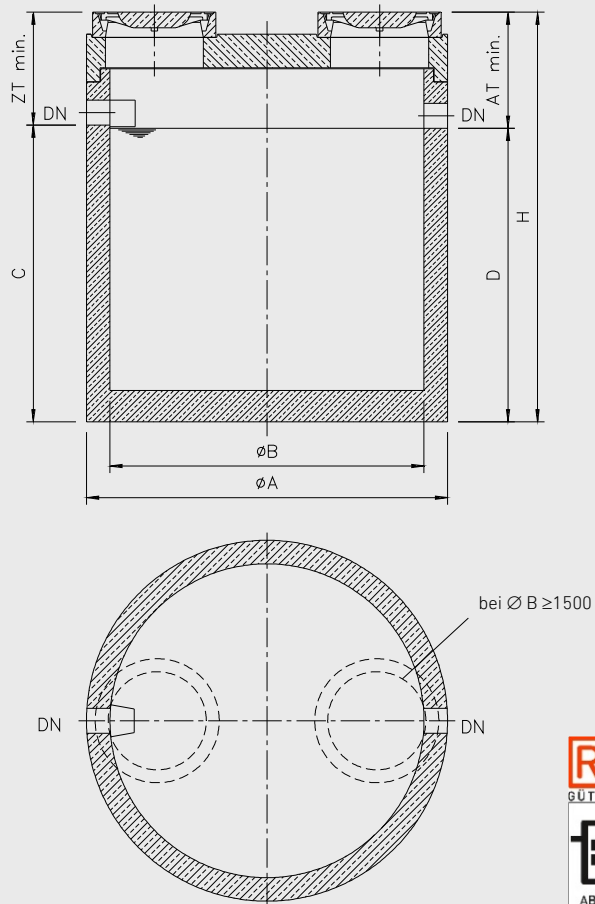
[Hinweis: Maße für ZT, AT und H gelten für Schachtabdeckung Klasse D 400; bei Klasse B 125 vermindern sich diese jeweils um 40 mm]

### 3A-S

S

- Komponente des **ABKW-Abscheiders 3A-seglam** mit allgemeiner bauaufsichtlicher Zulassung/allgemeiner Bauartgenehmigung (abZ/aBG) des DIBt, Berlin
- Bestandteil einer **Abscheideranlage für Leichtflüssigkeiten** mit CE-Kennzeichnung
- Sedimentationseinrichtung (Schlammfang nach DIN EN 858) einem ABKW-Abscheider (Abscheider nach DIN EN 858/ DIN 1999-100) vorzuschalten
- Behälterherstellung in güteüberwachter monolithischer Fertigbauweise aus Stahlbeton nach DIN 1045-4 mit geprüfter Typenstatik nach DIN 19901; systembedingte Einbauteile aus **Edelstahl Rostfrei®**
- Schachtaufbau: Stahlbeton nach DIN 4034-1 in Verbindung mit DIN EN 1917 u. DIN 1045-4
- Innenwandflächen sind mit einer gegenüber den auftretenden Flüssigkeiten beständigen Beschichtung versehen; **Sonderausstattung:** PE-HD-Innenauskleidung
- gelenkige Rohranschlüsse durch werkseitig eingebaute beständige Dichtelemente (NBR), passend zu Kunststoffrohren, wie z. B. PE-HD, PP

Schnitt- und Grundriss: Schachtaufbau Abdeckplatte



**VORTEILE AUF EINEN BLICK:**

- **zwei Wartungsöffnungen** (bei größeren Durchmessern)
- **geringe Zulauftiefen**
- **RAL-GZ 693** Abscheideranlagen besonders hohe Qualitätsstandards

Produkt	Sedimentation Schlammfang	passend zu NS	DN	ZT <sub>min</sub>	AT <sub>min</sub>	Ø A	Ø B	C	D	H	schwerstes Einzelteil	Gesamtgewicht
Bezeichnung	Liter	Liter	mm	mm	mm	mm	mm	mm	mm	mm	ca. kg	ca. kg
S09-15	1000	6, 8, 10	150	720	740	1500	1200	1340	1320	2060	2830	3650
S25-15	2500	6, 8, 10	150	720	740	1800	1500	1640	1620	2360	4500	5810
S25-20	2500	15, 20	200	770	790	1800	1500	1590	1570	2360	4500	5810
S30-15	3000	6, 8, 10	150	720	740	2300	2000	1240	1220	1960	5350	7550
S30-20	3000	15, 20	200	770	790	2300	2000	1190	1170	1960	5350	7550
S50-15	5000	6, 8, 10	150	720	740	2300	2000	1890	1870	2610	6900	9100
S50-20	5000	15, 20	200	770	790	2300	2000	1840	1820	2610	6900	9100
S60-15	6000	6, 8, 10	150	720	740	2300	2000	2240	2220	2960	7750	9950
S60-20	6000	15, 20	200	770	790	2300	2000	2190	2170	2960	7750	9950
S60-25	6000	30	250	790	800	2300	2000	2170	2160	2960	7750	9650
S80-15	8000	6, 8, 10	150	720	740	2800	2500	1940	1920	2660	9150	12850
S80-20	8000	15, 20	200	770	790	2800	2500	1890	1870	2660	9150	12850
S80-25	8000	30	250	790	800	2800	2500	1870	1860	2660	9150	12850
S10-15	10000	6, 8, 10	150	720	740	2800	2500	2240	2220	2960	10000	13700
S10-20	10000	15, 20	200	770	790	2800	2500	2190	2170	2960	10000	13700
S10-25	10000	30	250	790	800	2800	2500	2170	2160	2960	10000	13700
S10-30	10000	40-65	300	820	830	2800	2500	2140	2130	2960	10000	13700

[Hinweis: Maße für ZT, AT und H gelten für Schachtabdeckung Klasse D 400; bei Klasse B 125 vermindern sich diese jeweils um 40 mm]